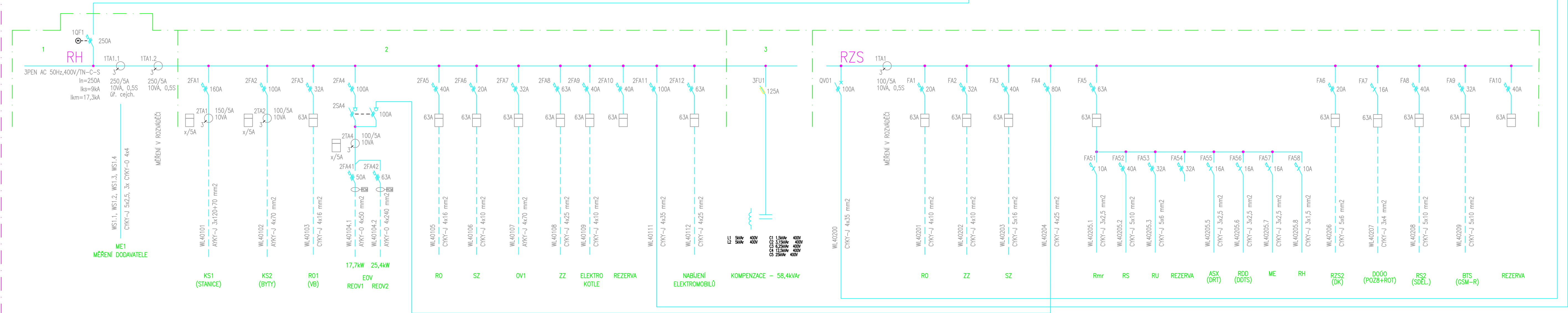
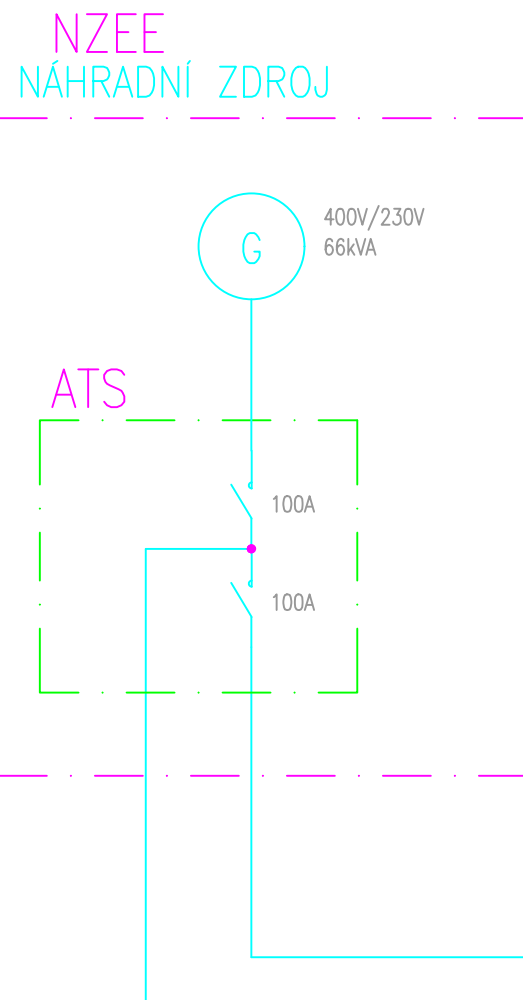
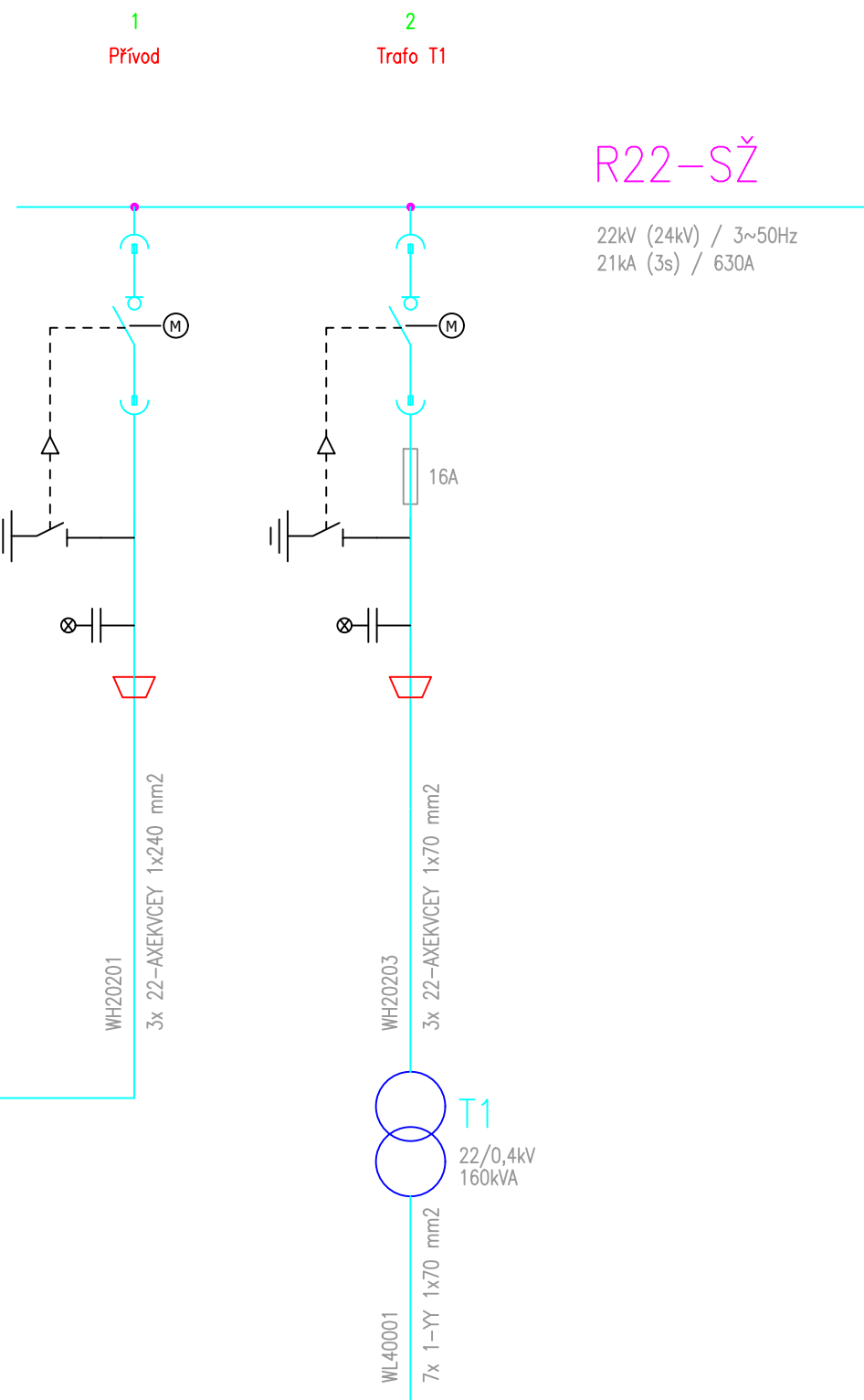
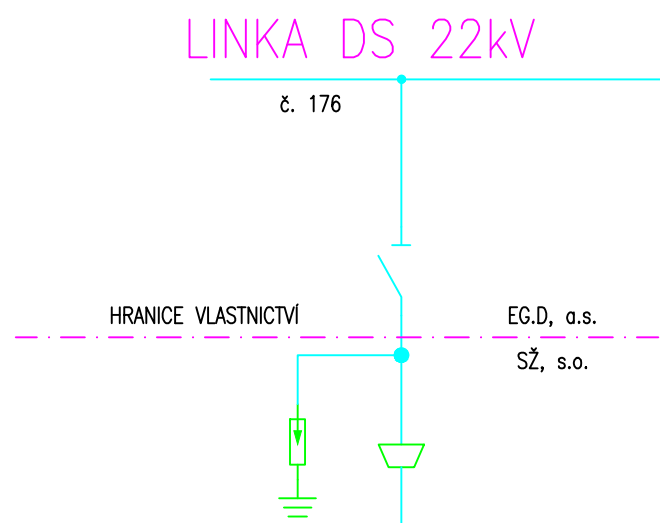


BUDOVA RZZ – ŽST BATELOV

ŽST BATELOV



POZNÁMKA :

ROZVODNÁ SOUSTAVA :

- 1) 3 AC 50Hz 22kV/IT
- 2) 1N AC 50Hz 25kV/TN
- 3) 3PEN AC 50Hz 400V/TN-C-S

OCHRANA PŘED NEBEZPEČNÝM DOTYKOVÝM NAPĚTÍM :

- 1) ZEMNĚNÍM (IT)
- 2) AUTOMATICKÝM ODPOJENÍM OD ZDROJE (TN-C-S)

EVROPSKÁ UNIE  
Evropské strukturální a investiční fondy  
Operační program Doprava

Ministerstvo dopravy  
Státní fond dopravní infrastruktury

Orientační schéma:

Revize: 000 Datum: 15.11.2022 Popis: Čistopis dokumentace Kontroloval: Ing. Stanislav Rýznar

Stavebník/Investor: **Správa železnic, státní organizace**  
Adresa: Dílždná 1003/7, 110 00 Praha 1

Zástupce investora: Stavební správa západ  
Adresa: Sokolovská 1995/278, 190 00 Praha 9

**SPRÁVA ŽELEZNIC**

Zhotovitel stavby: **SAGASTA s.r.o.**  
Adresa: Novodvorská 1010/14, 142 00, Praha 4 - Lhotka  
Kontakt: T: +420 261 344 100 E: info@sagasta.cz

Zhotovitel objektu: **STOSMOL s.r.o.**  
Adresa: U Cukrovaru 509/4, 400 07, Ústí nad Labem  
Kontakt: T: +420 605 258 472 E: info@stosmol.cz

Hlavní projektant (HIP): Ing. Emil Špaček  
Specialista: Ing. Stanislav Rýznar  
Odpovědný projektant: ING. MAREK AMBROŽ  
Zpracoval: JAROSLAV HRABEC

**SAGASTA**

**stosmol**

Název stavby/akce: **Rekonstrukce ŽST Batelov včetně DOZ výhybny Spělov**

Název části: Technologie transformačních stanic vn/vn

Název objektu: **ŽST Batelov, Trafostanice 22/0,4kV**

Název přílohy: Přehledové schéma

Název dílčí části přílohy:

Kraj: Katastrální území: Batelov, Bezdrážin na Moravě, Dolní Cerekev, Cejle, Horní Cerekev, Kostelec u Jihlavy, Spělov, Svábov

Stupeň dokumentace: 07/2022

Formát: Bx A4

Měřítko: -

Označení (S-kód): S 631600134

Označení zhotovitele: 120 151

Označení části: D.1.3.5

Označení objektu/komplexu: **PS 13-03-51**

Číslo přílohy: **2 002**

Paré:

DOKUMENTACE LZE UŽÍVAT POUZE VE SMYSLU PŘEŠLÉHO SMLOUVY O DÍLO. VÝKRES, ČI JEHO ČÁST, MŮŽE BÝT KOPÍROVÁN NEBO JINÝM ZPŮSOBEM ROZŠŘOVÁN POUZE PO PŘEDCHOZÍM SOUHLASU SAGASTA, S.R.O.